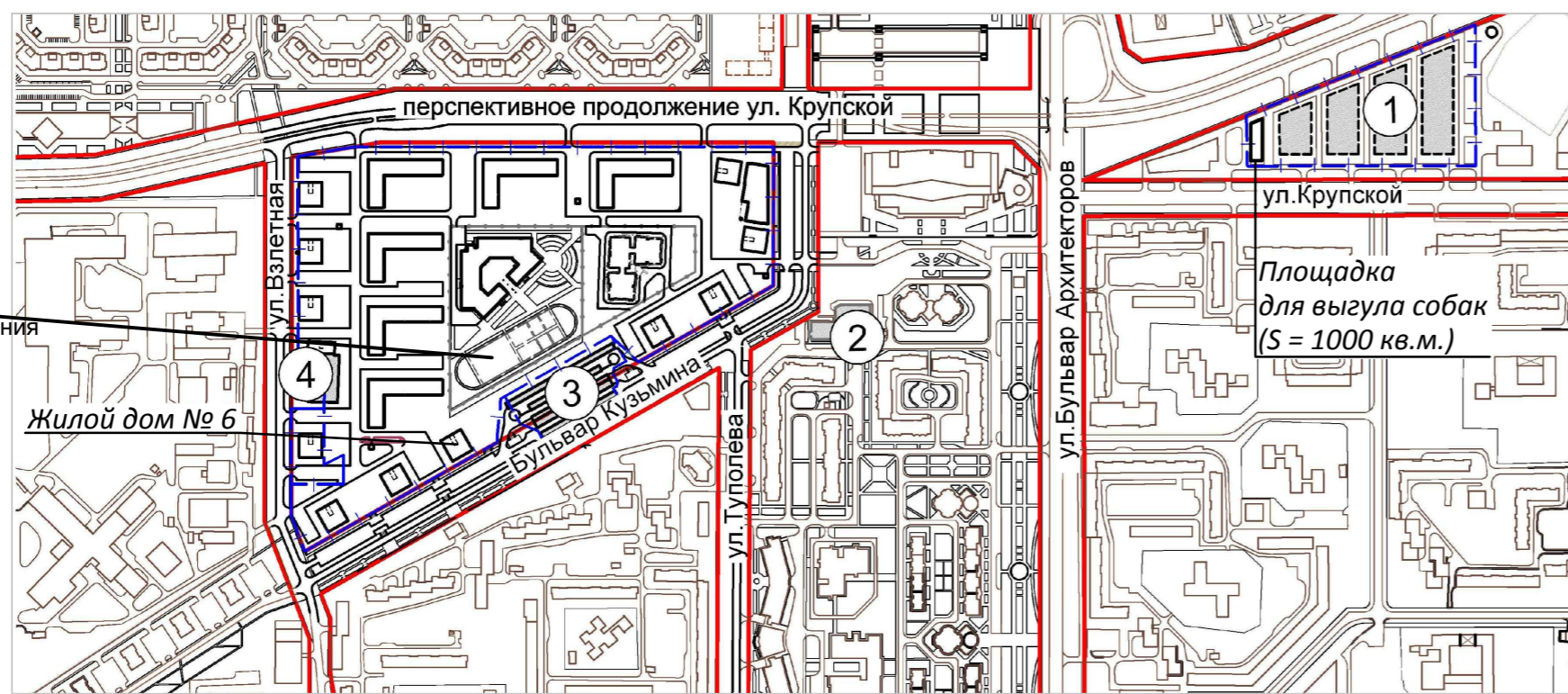


Ситуационная схема



Единый физкультурно-оздоровительный комплекс микрорайона для школьников и населения

Ведомость жилых и общественных зданий и сооружений

Номер на плане	Наименование и обозначение	Этажность	Количество		Площадь, м <sup>2</sup>				Строительный объем, м <sup>3</sup>	
			зданий	квартир	застройки		квартир		зданий	всего
					здания	всего	здания	всего		
5	Жилой дом (ранее запр.)	22	1	187	187	-	-	-	-	-
6	Жилой дом (проект.)	22	1	187	187	713,80	713,80	8902,70	8902,70	41834,4
6.1	Мусорная площадка (проект.)	-	1	-	-	-	-	-	-	-
15	Жилой дом (ранее запр.)	20	1	453	453	-	-	-	-	-

Расчет площадок различного назначения

Номер площадок	Наименование площадок	Удельный размер площадок, м <sup>2</sup> /чел	По расчету, м <sup>2</sup>	По проекту, м <sup>2</sup>
1	Для игр детей дошкольного и младшего школьного возраста	0,7	168	170
2	Для отдыха взрослого населения	0,1	24	43
3	Для занятий физкультурой	1,0*	239	258
4	Для хозяйственных целей	0,15**	36	46

\* В связи с формированием физкультурного комплекса на территории проектируемой школы расположенной в 500 м от рассматриваемого участка поправочный коэффициент принят 1,0. (см. РНГП по Омской области Приказ N22-п от 30.09.2008 п. 2.2.24).

\*\* В связи с этажностью проектируемого здания 9 этажей и выше площадка для хозяйственных целей может быть уменьшена на 50 %. (см. РНГП по Омской области Приказ N22-п от 30.09.2008 п. 2.2.24).

Расчет автостоянок для жилого дома (количество жителей-239 чел.)

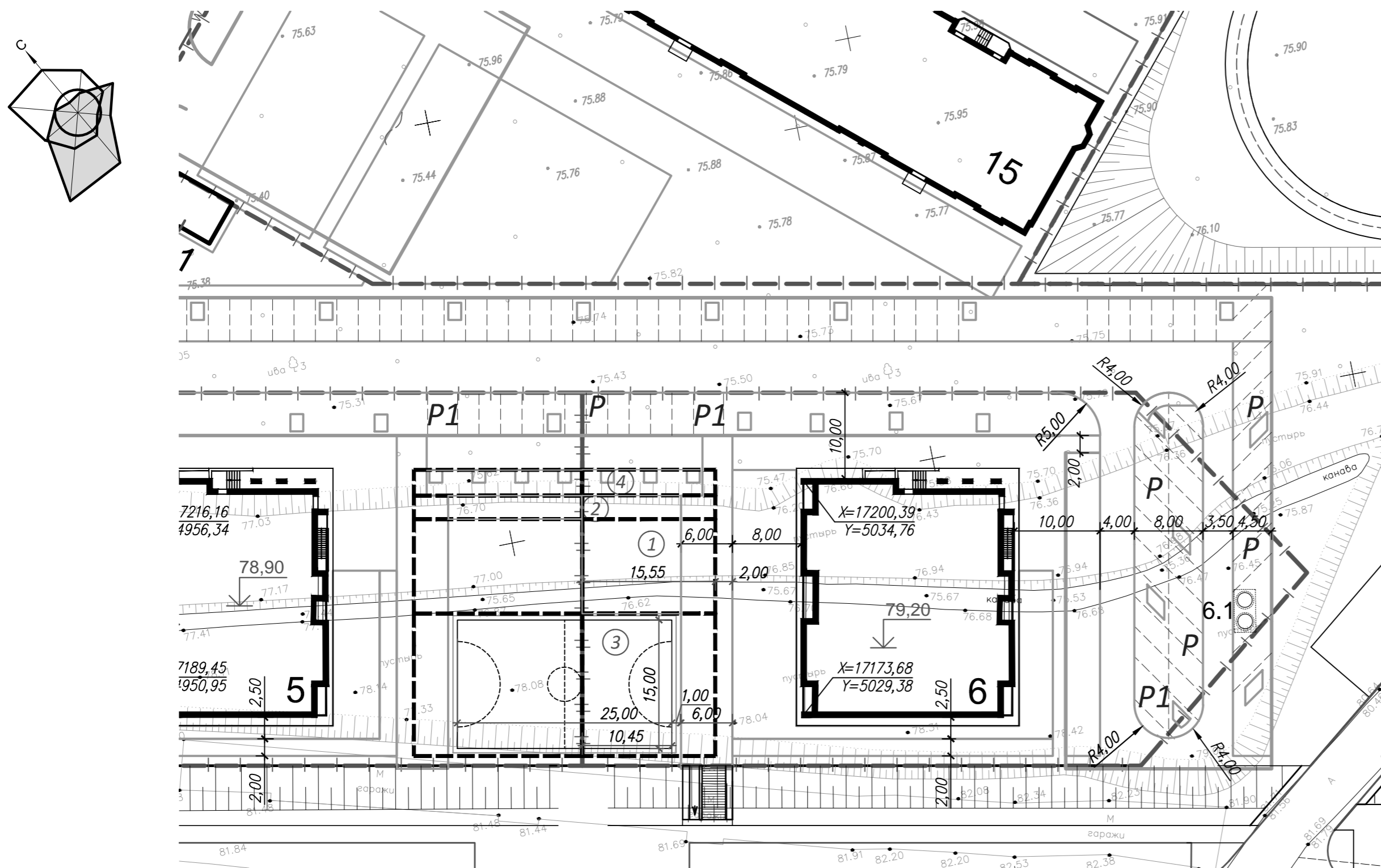
Условные обозначения	Наименование	Удельн. показатель	По расчету	По проекту	Примечание
	Площадки для стоянки автомобилей, в том числе:	395 м/мест 1000 жит.	95	95	
P	- открытые гостевые площадки для стоянки автомобилей, в том числе:	40 м/мест 1000 жит.	10	20	
P1	- открытые площадки для стоянки автомобилей инвалидов Места постоянного хранения автомобилей (см. № 1, 2 на ситуационной схеме)	10%P	1	2	
				66	

- Расчет открытых гостевых площадок для стоянки автомобилей выполнен в соответствии с региональными нормативами градостроительного проектирования по Омской области п.3.5.184 - 40 м/мест на 1000 жителей.
- Расчет парковок для стоянки автомобилей выполнен в соответствии с региональными нормативами градостроительного проектирования по Омской области п.3.5.163 - 395 м/мест на 1000 жителей.
- Места постоянного хранения автомобилей находятся в радиусе пешеходной доступности в том числе в коммунальной зоне
- Расчет жителей выполнен по заданию на проектирование - 38,8 м2 на человека.

Ведомость гаражей

Номер на плане	Наименование и обозначение	Радиус доступности, м	Этажность	Количество		Площадь, м <sup>2</sup>		Строительный объем, м <sup>3</sup>	
				зданий	м/мест	застройки	общая или рабочая	зданий	всего
1	Гаражный комплекс (персп)	1300	5-6	4	2500	11500	51500	186300	
2	Гараж (сущ)	624	5	1	265	2060	7250	27810	
3	Гаражный комплекс (сущ)	370	1	3	100	2100	3200	5670	
4	Гараж (сущ)	535	3	1	150	2111	3750	17099	

61/17-6-ПЗУ									
Жилой дом №6 в микрорайоне "Прибрежный" (№5А) в КАО г. Омске									
Изм.	Кол.уч.	Лист	№ док.	Подп.	Дата	Стадия		Лист	Листов
						П		1	
Разработал	Коссе				12.17				
Проверил	Гусельников				12.17				
ГАП	Гусельников				12.17				
Н.контроль	Гоголев				12.17				
Схема планировочной организации земельного участка. М 1:500						ПЕРВЫЙ ПРОЕКТИЙ		ООО "ПЕРВЫЙ ПРОЕКТИЙ"	



Условные обозначения:

— | — - граница землеотвода участка

1. Подъезды и магистральные сети микрорайона запроектированы в проекте "Проект застройки микрорайона "Прибрежный" (№5А) на ЛБИ в г.Омске. Этап: Объекты инфраструктуры" Шифр 58-13-17. Стоительство подъездов и магистральных сетей предусмотрено перед началом строительства "Жилого дома № 6".

Согласовано  
Взам. инв.№  
Подпись и дата  
Ине.№ подл.