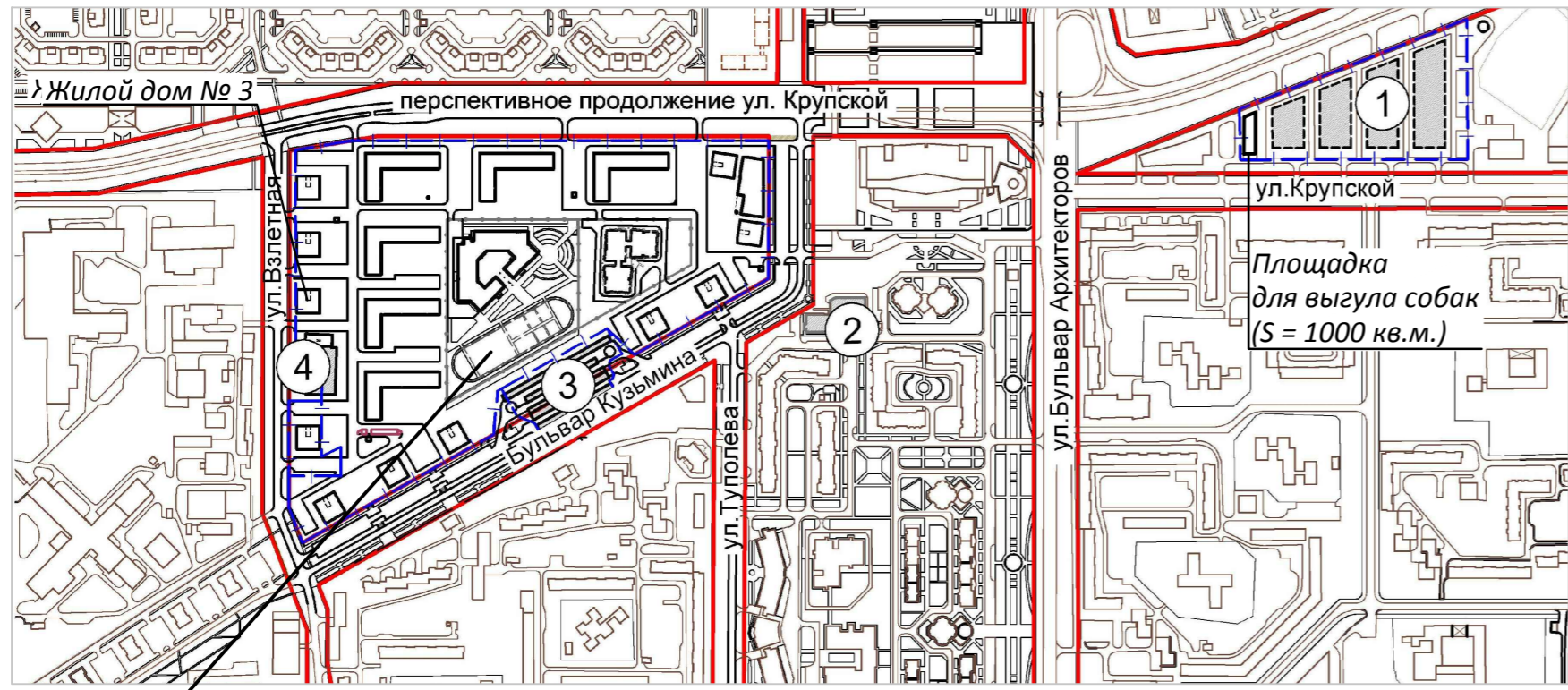
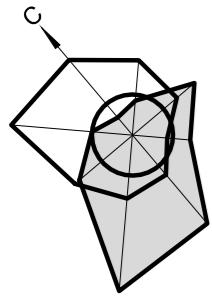


Ситуационная схема



Единый физкультурно-оздоровительный комплекс микрорайона для школьников и населения

Ведомость жилых и общественных зданий и сооружений

Номер на плане	Наименование и обозначение	Этажность	Количество		Площадь, м²				Строительный объем, м³		
			зданий	квартир	застройки		квартир		зданий	всего	
					здания	всего	здания	всего			
2	Жилой дом (ранее запр.)	23	1	189	189	-	-	-	-	-	-
3	Жилой дом (проект.)	23	1	189	189	779,0	779,0	9375,2	9375,2	42233,60	42233,60
3.1	Мусорная площадка (проект.)	-	1	-	-	-	-	-	-	-	-
14	Жилой дом (ранее запроект.)	20	1	-	-	-	-	-	-	-	-

Расчет площадок различного назначения

Номер площадок	Наименование площадок	Удельный размер площадок, м²/чел	По расчету, м²	По проекту, м²
1	Для игр детей дошкольного и младшего школьного возраста	0,7	170	288
2	Для отдыха взрослого населения	0,1	25	90
3	Для занятий физкультурой	1,0*	242	355
4	Для хозяйственных целей	0,15**	37	37

* В связи с формированием физкультурного комплекса на территории проектируемой школы расположенной в 500 м от рассматриваемого участка поправочный коэффициент принят 1,0. (см. РНГП по Омской области Приказ N22-п от 30.09.2008 п. 2.2.24).
 ** В связи с этажностью проектируемого здания 9 этажей и выше площадка для хозяйственных целей может быть уменьшена на 50 %. (см. РНГП по Омской области Приказ N22-п от 30.09.2008 п. 2.2.24).

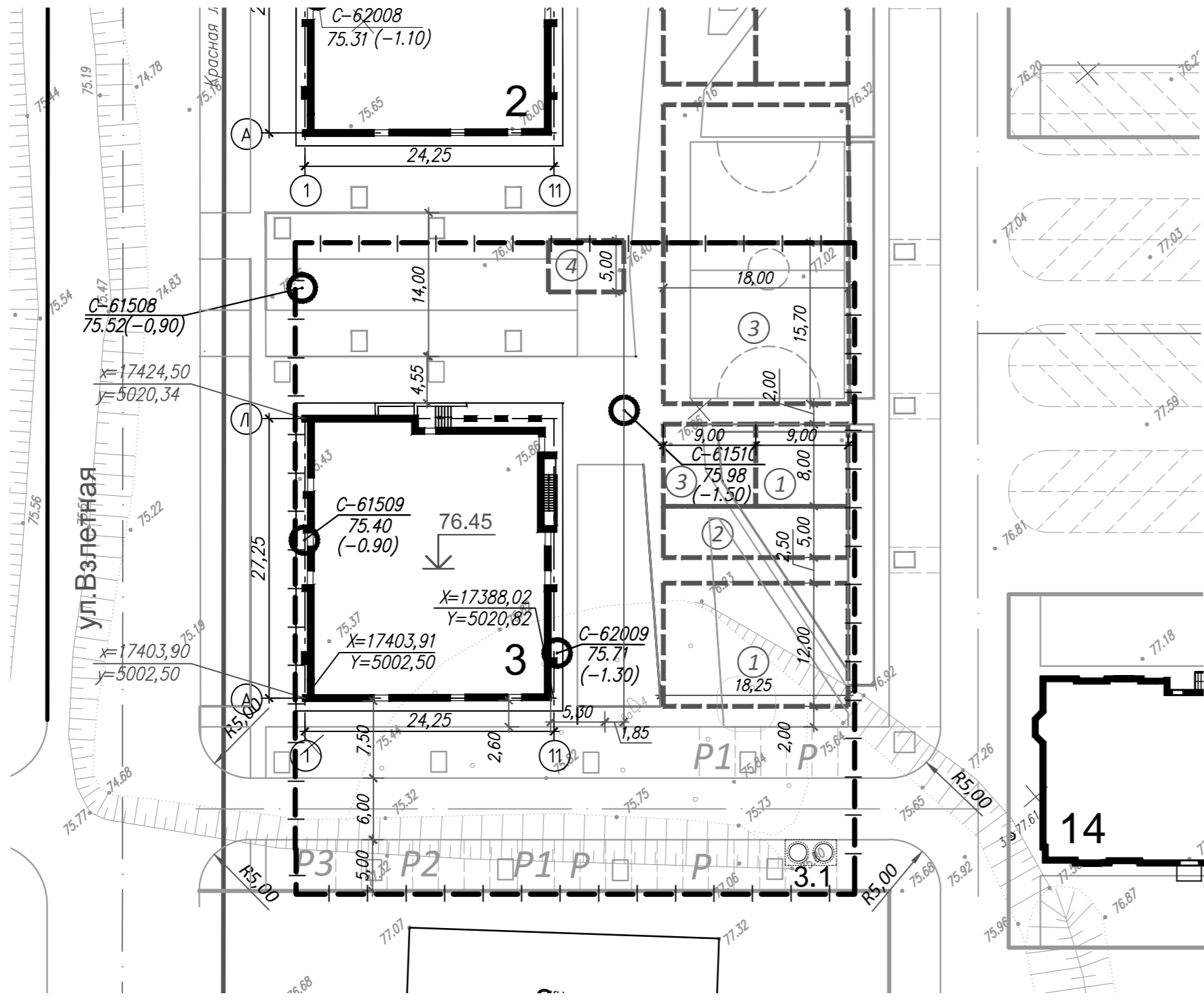
Расчет автостоянок для жилого дома (количество жителей-242чел.)

Условные обозначения	Наименование	Удельный показатель	По расчету	По проекту	Примечание
	Площадки для стоянки автомобилей, в том числе:	395 м/мест 1000 жит.	96	12	
P	- открытые гостевые площадки для стоянки автомобилей, в том числе:	40 м/мест 1000 жит.	10	12	
P1	- открытые площадки для стоянки автомобилей инвалидов	10%P	1	2	
	Места постоянного хранения автомобилей (см. № 1, 2, 3, 4 на ситуационной схеме)			59	

- Расчет открытых гостевых площадок для стоянки автомобилей выполнен в соответствии с региональными нормативами градостроительного проектирования по Омской области п.3.5.184 - 40 м/мест на 1000 жителей.
- Расчет парковок для стоянки автомобилей выполнен в соответствии с региональными нормативами градостроительного проектирования по Омской области п.3.5.163 - 395 м/мест на 1000 жителей.
- Места постоянного хранения автомобилей находятся в радиусе пешеходной доступности в том числе в коммунальной зоне
- Расчет жителей выполнен по заданию на проектирование - 38,8 м2 на человека.

Ведомость гаражей

Номер на плане	Наименование и обозначение	Радиус доступности, м	Этажность	Количество		Площадь, м²		Строительный объем, м³	
				зданий	м/мест	застройки	общая или рабочая	зданий	всего
1	Гаражный комплекс (персп)	1300	5-6	4	2500	11500	51500	186300	
2	Гараж (суц)	624	5	1	265	2060	7250	27810	
3	Гаражный комплекс (суц)	370	1	3	100	2100	3200	5670	
4	Гараж (суц)	535	3	1	150	2111	3750	17099	



Расчет автостоянок для офисов (количество работающих- 30 чел.)

Условные обозначения	Площадки	Удельный показатель	По расчету	По проекту	Примечание
P2	Открытые гостевые площадки для стоянки автомобилей, в том числе:	20м/мест 100 работ.	6	6	
P3	- открытые площадки для стоянки автомобилей инвалидов	10%P	1	1	

1. Расчет машино-мест для парковки легковых автомобилей для работников офисов выполнен в соответствии с региональными нормативами градостроительного проектирования по Омской области п. 3.5.189 - 20 м/мест на 100 работающих.

Условные обозначения:

--- граница землеотвода участка

2. Подъезды и магистральные сети микрорайона запроектированы в проекте "Проект застройки микрорайона "Прибрежный" (№5А) на ЛБИ в г.Омске. Этап:Объекты инфраструктуры" Шифр 58-13-17. Стоительство подъездов и магистральных сетей предусмотрено перед началом строительства "Жилого дома №3".

61/17-3-ПЗУ

Жилой дом №3 в микрорайоне "Прибрежный" (5А) в КАО г. Омска

Изм.	Кол.уч.	Лист	№подк.	Подп.	Дата	Стадия	Лист	Листов
Разработал	Коссе				12.17	П	1	Листов
Проверил	Гусельников				12.17			
ГАП	Гусельников				12.17			
Н.контроль	Гоголев				12.17			

Схема планировочной организации земельного участка. М 1:500
 ОО "ПЕРВЫЙ ПРОЕКТИЙ"